


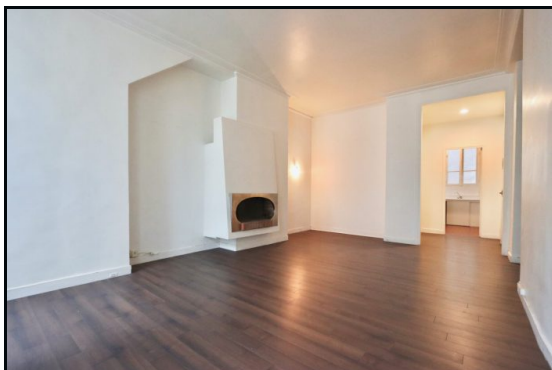


1 850 € /mois CC

 62 m²

 2 pièces

 Paris



Loué

Type d'appartement	T2
Surface	62.00 m ²
Pièces	2
Chambres	1
Salle de bains	1
WC	1
Étage	3
État général	En bon état
Chauffage	Electrique Individuel
Cuisine	Non équipée, Indépendante
Ameublement	Non meublé
Ouvertures	Bois
Exposition	Est
Ascenseur	Non
Cave	Non
Diagnostic	Vierge

Référence Location appartement 2 pièces rue du Roule Paris 1er. A proximité du métro "Louvre Rivoli". Situé au 3ème étage sans ascenseur, l'appartement est loué vide. Une grande entrée avec dressing, salon, 1 chambre, cuisine indépendante, salle de bain avec WC. Chauffage individuel électrique. Loyer 1850 euros/mois CC. Dépôt de garantie 1710 euros. Honoraires 930 euros ttc.

Provision sur charges 140 €/mois, régularisation annuelle. Dépôt de garantie 1 710 €. Honoraires de 930 € TTC à la charge du locataire.

Les points forts :

- situation, prix

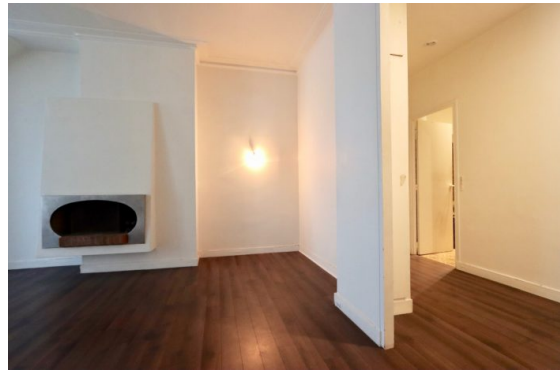


Nicolay Real Estate Paris
8 rue du Bouquet de Longcham
p
75016 Paris
06 11 97 40 24



Arnaud NICOLAY
arnaud@nicolay.paris

06 11 97 40 24



SARL au capital de 10000 € • SIRET 508 888 377 • Carte pro 12845 délivrée par Prefecture de Police Paris 0 • N° RCP 41319158 auprès de
Verspieren 8 ave du Stade de France
Document non contractuel