



## Atelier 290m2 métro: Mairie de Montreuil.

1 751 000 €

↳ 290 m<sup>2</sup>

📍 Saint-Ouen



Type de bien	Local industriel
Surface	290 m <sup>2</sup>
État général	A rénover
Étage	RDC
Parking	Parking privé

Référence Atelier Saint-Ouen Atelier d'une surface totale de 290m2 idéalement situé à Saint Ouen dans une rue calme à 5mn à pieds du métro "Mairie de Saint-Ouen". Prix de vente: 1751000 euros FAI.

Honoraires inclus de 3% à la charge de l'acquéreur. Prix hors honoraires 1 700 000 €.

Les points forts :

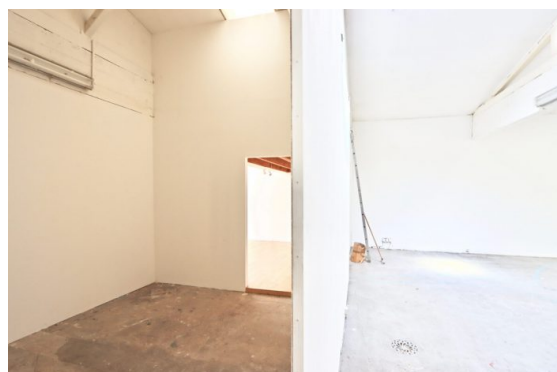
- Prix, situation, potentiel



**Nicolay Real Estate Paris**  
8 rue du Bouquet de Longcham  
p  
75016 Paris  
06 11 97 40 24

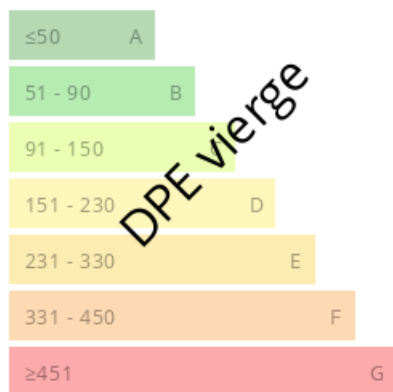


**Arnaud NICOLAY**  
arnaud@nicolay.paris  
06 11 97 40 24



### Consommations énergétiques

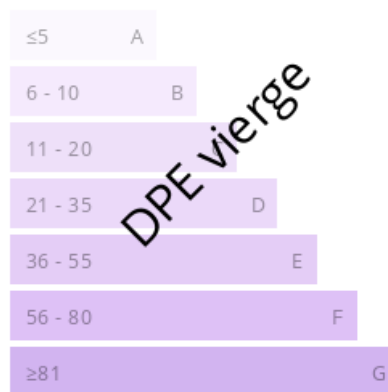
Logement économe



Logement énergivore (kWh/m².an)

### Émission de gaz à effet de serre

Faible émission de GES



Forte émission de GES (kg CO2/m².an)